



COMUNE DI
MONTECATINI TERME



Re Manfredi Cons. coop. Soc. a r.l.

***Servizio di trasporto scolastico
accompagnamento e assistenza dei
minori sugli scuolabus***

Re Manfredi consorzio svolge il servizio di trasporto scolastico nel Comune di Montecatini Terme dal 2011. Nel corso di questi anni ha impiegato automezzi a basso impatto ambientale (EURO 5) dotati di un elevato livello di sicurezza. Gli scuolabus sono muniti di sistema ABS, anti-sbandamento e cinture di sicurezza per tutti i trasportati.

Servizi offerti agli utenti finali

Tutti i genitori che utilizzano il servizio di trasporto scolastico si saranno posti almeno una volta la seguente domanda:

Sarà arrivato in orario?

Il problema

Gli avevo detto di avvisarmi quando sarebbe arrivato.

Che tempaccio, speriamo non accada niente per strada.

Sarà arrivato in orario?

Come mai ancora non torna?

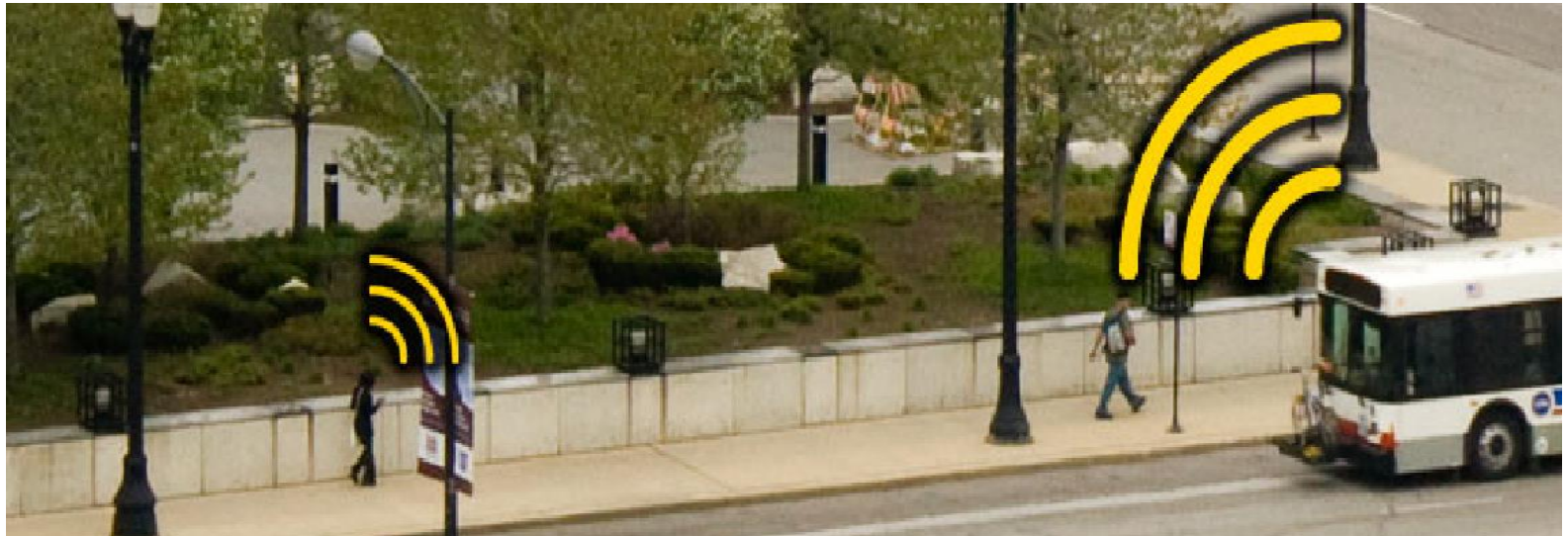


Garantire sicurezza al trasporto dei vostri i figli
E sollevare migliaia di mamme dalle preoccupazioni di tutti i giorni.



LASOLUZIONE

Il consorzio per ovviare a queste preoccupazioni ha sviluppato un software, unico nel suo genere, che non è un semplice tracking per localizzare lo scuolabus in un preciso momento, ma un'applicazione completa in grado di fornire all'utente una serie di informazioni sulle fasi del trasporto casa/scuola e viceversa e notifiche sul proprio dispositivo (smartphone/tablet) per: l'arrivo dello scuolabus alla fermata, la salita/discesa del bambino a casa/scuola.



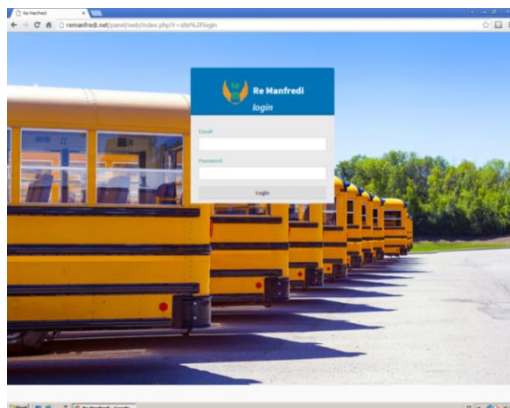
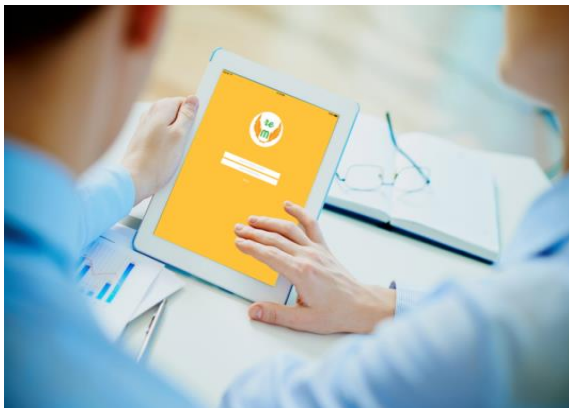
COME RICHIEDERE IL SERVIZIO

Per richiedere gratuitamente il servizio, i genitori possono effettuare la registrazione direttamente sul sito del consorzio (www.remanfredi.net) cliccando in alto a destra sul tasto ISCRIVITI. Compilando i campi richiesti correttamente il software attiverà il profilo di iscrizione.

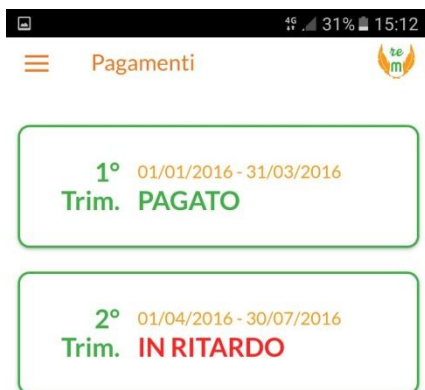
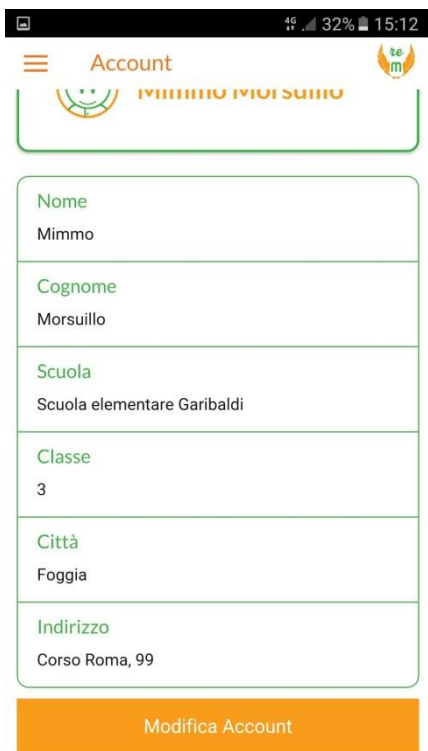
L'Ente (comune), esaminate le domande pervenute, trasmetterà sul portale del consorzio l'elenco degli alunni aventi diritto e i dati utili: abitazione, scuola ecc.. Il software, sulla base dei dati inseriti assegnerà i trasportati aventi diritto, alla linea di riferimento.

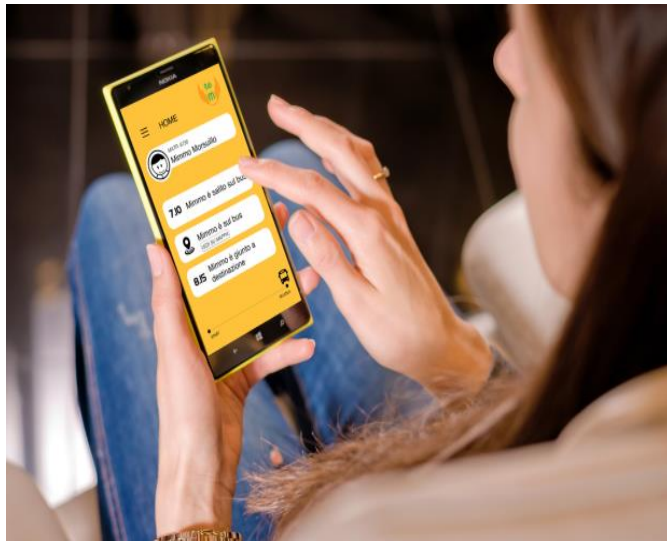
Per ogni utente iscritto verrà emesso un cartellino con QR-Code associato che l'alunno dovrà portare sempre con se o applicare allo zaino, per essere identificato dall'assistente nella fase di salita/discesa a bordo.

A ciascun genitore verrà fornita una password per accedere, tramite applicazione dal suo smartphone /tablet/computer sul sito del consorzio, per verificare tutte le informazioni relative alla linea di trasporto cui è assegnato il proprio minore, ***il tutto in conformità a quanto previsto dal nuovo Regolamento Europeo sulla Privacy 2016/679.***



Gli assistenti presenti a bordo avranno in dotazione un tablet per gestire quotidianamente il percorso, tra cui la scansione del QR CODE degli alunni e per segnalare le fermate degli alunni in salita/discesa.





Grazie alle notifiche Push i genitori saranno avvisati in tempo reale a mezzo notifica:

- Avvisami quando lo scuolabus sta per arrivare alla mia fermata;
- Avvisami quando mio figlio sale a bordo;
- Avvisami quando mio figlio arriva a destinazione;

Sarà inoltre possibile visionare dal proprio dispositivo il percorso dello scuolabus di riferimento e avere notizie, in tempo reale, di: ritardi, cambi di percorso dovuti al traffico, lavori in corso, ecc.